



2025

Présentation du groupe
CACTUS



Cactus une histoire de famille

Cactus, une entreprise familiale luxembourgeoise

Le groupe Cactus est une entreprise familiale luxembourgeoise qui, en quelques générations, est devenue un groupe de distribution comptant près de 4500 employés et actif dans 4 secteurs d'activité sur l'ensemble du territoire du Grand-Duché du Luxembourg. Cactus conserve les atouts d'une entreprise familiale, comme la passion pour les métiers de la bouche, l'expertise de ses équipes et surtout la convivialité.

Nous – toute l'équipe Cactus – entendons grandir durablement, dans le respect de l'homme et de la nature.

Cactus, Nëmmen dat Besch.



Demain comme hier signifie pour Cactus d'agir dans le respect de la triple responsabilité qu'incombe à tout entrepreneur, à savoir la responsabilité économique, écologique et sociale.

Demain signifie, au-delà de la réussite de la transition écologique du groupe Cactus, de préparer la prochaine génération des actionnaires de la famille Leesch à continuer le remarquable travail d'entrepreneur engagé qu'ont lancé Paul et Ady Leesch et qu'ont fortement développé par la suite les enfants du 1^{er}, Doris, Max et Jeff Leesch.

Bienvenue dans l'univers Cactus

Parole à Monsieur Laurent Schonckert, CEO du groupe Cactus, en mai 2022 :

« Le défi du changement en cette période marquée par des crises majeures est triple :

- *Guidons au mieux nos équipes*
- *Faisons les bons investissements respectueux des valeurs de l'entreprise familiale que nous sommes*
- *Préparons demain pour nos clients*

Demain signifie développer le réseau de distribution, renforcer les structures humaines, logistiques et informatiques tout en accélérant et renforçant nos valeurs pionnières durables.

Demain comme aujourd'hui, Cactus se bat pour le « Nëmmen dat Besch », cette quête quotidienne pour offrir à sa clientèle partout, tous les jours et à tout instant de la journée une offre de qualité respectueuse de l'homme et de l'environnement. »



Notre réseau
de distribution



Cactus une histoire de famille

Historique

Cactus est une entreprise
familiale luxembourgeoise
riche d'une histoire de plus de

123 années.

7

ÉTAPES-CLÉS

1900

Joseph Leesch
ouvre une épicerie
près de la Gare
à Luxembourg-Ville.



1930

La 1^{ère} société
de torréfaction Leesch
est fondée.

1967

Paul et Alfred Leesch, 3^e génération de la famille,
ouvrent le premier supermarché de l'enseigne Cactus
à Bereldange.



2001

Le groupe Cactus
continue son expansion
et modernise ses
magasins existants sous
la direction de Messieurs
Max Leesch, Jeff Leesch
et Laurent Schonckert.

2008

La franchise Cactus
shoppi,
naît du partenariat
entre des entrepreneurs
du secteur pétrolier local
et de Cactus.

2023

La volonté de colla-
boration entre CFL
et Care S.A. a donné
naissance au CFL cactus
shoppi de la gare centrale
de Luxembourg. D'autres
boutiques s'implanteront
dans d'autres gares.

2024

Le groupe Cactus compte
actuellement 26 magasins
et 38 Cactus shoppi.

Cactus une histoire de famille

Slogan et philosophie du groupe Cactus



« Que ce soit dans nos supermarchés,
nos restaurants ou nos ateliers
de production, nous cultivons
depuis **l'an 1900** la même passion
pour une offre de qualité au meilleur prix !
Cactus, Nëmmen dat Bescht ! »



Le groupe Cactus suit sa démarche qualitative
dans 4 domaines d'activité que sont
**LA PRODUCTION ALIMENTAIRE, LE MARKETING/ACHATS,
LA VENTE et L'IMMOBILIER.**

Cactus une histoire de famille

Les valeurs de la marque Cactus

MIR GI MAT BEGEESCHTERUNG DAT BESCHT FIR ALL CLIENT!

Nous nous engageons à vous offrir et à vous servir avec passion et sourire les meilleurs produits répondant à toutes vos exigences. Une offre diversifiée, de qualité et pour tous les budgets.

MIR SETZEN EIS FIR MÉI LIEWENSQUALITÉIT ANI!

Nous nous engageons à respecter par tous nos moyens l'environnement: réserve naturelle Cactus de 55 hectares, vergers Cactus, ruches d'abeilles, énergie solaire, pêche durable et responsable et jardin au naturel de Cactus hobbi.

MIR FËRDERE JONK TALENTER!

Nous nous engageons à contribuer au développement économique de la Grande Région en général et à soutenir l'innovation et les start-up locales en particulier. En sa qualité d'innovateur-entrepreneur, Cactus a l'intime conviction qu'il relève de la responsabilité des entrepreneurs d'aujourd'hui de soutenir les entrepreneurs de demain!

MÉI NO BEI IECH!

Pour nous, être proche du client signifie, au-delà de l'excellence du service de nos équipes de vente et des heures d'ouverture répondant à son mode de vie, qu'un Cactus de proximité se trouve ou se trouvera dans un futur proche à moins de dix minutes de trajet pour la très grande majorité de la population.

MIR MAACHEN "HAUSGEMAACHT" SPEZIALITÉITEN AUS IWWERZEEGUNG!

Nous nous engageons à ne fabriquer dans nos quatre ateliers de production – charcuterie, pâtisserie, torréfaction et traiteur – que des produits de qualité, et cela en évitant, dans la mesure du possible, tout produit chimique, additif ou autre conservateur que les multinationales alimentaires utilisent trop souvent.

MIR SINN HOUFREG OP EIS REGIONU!

Nous nous engageons à soutenir l'agriculture régionale en partageant avec vous notre passion pour les meilleurs produits de nos fermes, vergers et vignes de la Grande Région.

MIR FANNE BIO LOGESCH!

Nous nous engageons à vous offrir pour tous vos besoins quotidiens le meilleur produit biologique. Sans OGM, sans pesticides, sans engrais chimiques – sans compromis!

MIR SI FAIR AM ÈMGANG!

Nous nous engageons à respecter tous les êtres humains et sommes conscients de notre responsabilité sociale.

Découvrez ce qui nous motive et ce que nous défendons, notre mission et nos valeurs ainsi que leur évolution durant les dernières 5 décennies. Notre identité unique n'est pas le fruit du hasard, mais le résultat obtenu par plusieurs générations dotées d'un fort esprit entrepreneurial.

Nos 8 valeurs de la marque Cactus constituent le fondement de notre groupe et déterminent qui nous sommes. Ces valeurs servent de source d'inspiration et prennent vie dans chacun de nos actes, de nos décisions et de nos investissements.

Nos actes pionniers DURABLES

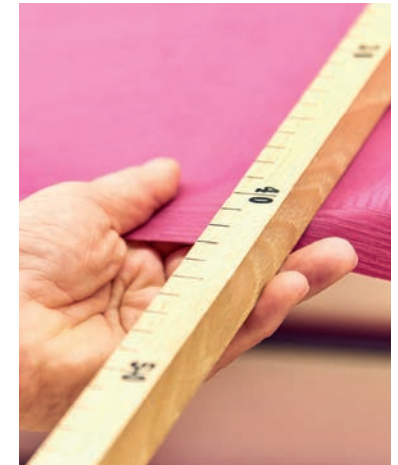
"A history defined by firsts. A culture focused on what's next." – Changeons ! Agissons !

Par des promesses, des engagements et des projets concrets, l'équipe Cactus met tout en œuvre pour protéger l'environnement, favoriser la consommation durable, appliquer des conditions sociétales exemplaires et promouvoir un mode de vie sain. Nous sommes conscients de notre triple responsabilité économique, écologique et sociale.

213 actes pionniers durables ont été décidés à ce jour.



Nos
Equipes



Cactus Production

Notre fait maison

Cactus est producteur alimentaire. Le fait maison fait partie de l'ADN de l'entreprise familiale. Déjà en 1930, du café en grains a été fraîchement torréfié dans le quartier de Luxembourg-Gare. En 2022, nous travaillons sur les plans du futur atelier de production charcuterie qui sera implanté sur le site Windhof et qui va permettre de libérer l'actuel atelier de Bertrange devenu trop étroit au fil des années.

"MIR MAACHEN
HAUSGEMAACHTEN
SPEZIALITEITEN
AUS IWERZEEGUNG"

Cactus Production, c'est la vraie manufacture avec les ateliers du torréfacteur, du traiteur, du pâtissier et du charcutier. Quatre métiers artisanaux, quatre métiers de la bouche nous permettant de produire des spécialités culinaires locales à base d'ingrédients en provenance de la Grande Région. Une manufacture qui est dans la ligne de la démarche qualitative de l'enseigne. Le fruit du travail de nos artisans-producteurs est commercialisé sous 3 marques que sont :

de Schnékert
Traiteur

De Schnékert Traiteur,
le traiteur et la
pâtisserie fine,
fournisseur de la Cour
Grand-Ducale.



Hausgemaacht
Cactus

Cactus Hausgemaacht, la charcuterie traditionnelle et la pâtisserie artisanale mettant à l'honneur les recettes culinaires du terroir luxembourgeois.

BRUNO®
Torréfaction artisanale maison

Bruno, le café
en grains, expert
des pures origines
en provenance
d'Amérique Centrale
torréfacteur engagé
et ambassadeur
du commerce
équitable.



Mise en place d'activités
de catering sous marque
« de Schnékert Traiteur »



La démarche durable
de la torréfaction Bruno



Le fait maison
pour faire mieux

 **Cactus**

À côté de nos ateliers de production, la branche Cactus Achats/Marketing est en place pour répondre aux besoins changeants de notre clientèle par une offre attractive, innovante, saine, durable et pour tout budget. Ce domaine d'activité du groupe Cactus a comme mission de construire l'offre et de l'expliquer ; « penser client » est le fil rouge des équipes achat et marketing.

"D'SPIEGELBILD VUN DER GESELLSCHAFT SIN"

Le **PENSER CLIENT** implique de nombreuses démarches comme la recherche constante de produits de qualité, la mise en place de filières agricoles durables, la négociation du meilleur prix, la mise en place d'une logistique performante et la bonne relation avec notre clientèle.

Entrepreneur engagé conscient de sa triple responsabilité économique, écologique et sociale.





Local food heroes



"It's all about taste and quality!"

Le référencement de nouveautés est de plus en plus critique : quelle est la réelle qualité du produit offert ? Ses ingrédients ? Comment les animaux ont-ils été nourris ? Les recettes sont-elles clean ? Les emballages sont-ils durables et recyclables ? ...

Le travail des centrales d'achat Cactus a évolué au fil des années ; au-delà de l'argument prix, l'argument qualité prime. Non au greenwashing, non au socialwashing, oui à une offre de qualité sans compromis.



**ACTE
N°211**

**MIR MAACHEN
HAUSGEMAACHT
SPEZIALITEITEN
AUS IWERZEEGUNG !**

Nos filières agricoles durables

Soutenir l'agriculture régionale et construire des filières durables avec les coopératives et les producteurs/éleveurs sont la priorité du groupe Cactus. Mais l'origine géographique ne suffit pas comme seul critère de décision pour lancer une filière. Toute filière se doit de travailler sur base d'un cahier des charges strict et contrôlé. Ensemble avec les producteurs locaux, nous travaillons sur des filières durables respectueuses de l'homme, de l'animal, de la biodiversité, de l'eau potable, de l'environnement... c'est cela notre définition du « Nëmmen dat Bescht ». De la filière de viande bovine Cactus Rendfleisch vum Lëtzebuenger Bauer à la toute récente filière d'agneau local en passant par la viande durable Bio Green Beef ou encore la filière terre, farine et pains biologiques Zesummen fir eis Bio Baueren, nous construisons et nous nous engageons pour le bon qui fait du bien.



**ACTE
N°193**

**VERS 10%
DE VOLAILLE
LOCALE**



*Zesumme
Lokal
ënnerstëtzen*

Bio GREEN BEEF **Produit** **Cactus** **ZESUMMEN FIR EIS BAUEREN** **Eist Uebst a Geméis**

VUM LËTZEBUERGER BAUER ASS EIS PRIORITËIT

Notre logistique de demain

La vision Cactus 2025 consiste à centraliser tous les entrepôts logistiques sur le site Windhof, d'optimiser les flux tout en réduisant son empreinte carbone.





Nos
Equipes



On ne présente plus Yuppi, notre sympathique mascotte. Une mascotte vivante née en 1987 à l'occasion du 20^e anniversaire de Cactus et dont l'objectif est de créer une relation privilégiée avec les enfants au Luxembourg grâce à un personnage digne d'une bande dessinée. Yuppi représente Cactus et ses valeurs.

Jamais commercial et toujours pédagogique, Yuppi dispose de sa propre aire de jeu au parc merveilleux de Bettembourg, est à l'origine de collections pédagogiques comme les récentes Yuppi Öko Mega Gang, est le parrain de trois chemins pédagogiques au sein de réserves naturelles locales (Cactus Bèsch à Lieler, Cactus Bongert à Ettelbruck, Cactus Wéier à Mensdorf). Depuis automne 2021, il est aussi le plus populaire des global parents d'Unicef Luxembourg.



**ACTE
N°111**

**LE CACTUS WEIER,
UN ÉTANG DE PLUS
DE 1500 M² AU PROFIT
DE LA BIODIVERSITÉ**



Notre responsabilité sociale s'illustre à merveille via nos produits solidaires Cactus.

Les produits solidaires sont bien plus que de « simples » produits durables qui respectent directement l'homme et/ou la nature. Les produits solidaires se caractérisent par le fait que pour chaque produit durable vendu, un don est fait pour financer des initiatives ou des causes importantes. Le jus d'orange de Cactus et son soutien à l'UNICEF Luxembourg, le pain bio naturel de Cactus et son don à la Fondation natur&ëmwelt - Fondatioun Hëllef fir d'Natur ou encore les Chouchous du Cœur et le Café du Cœur au profit de l'initiative Stand Speak Rise Up! et des victimes de viols de guerre sont des exemples de notre volonté de commercialiser une offre qui, au-delà de ses aspects gustatifs et durables, a une valeur ajoutée supplémentaire. Depuis plusieurs années, toute l'équipe de Cactus est heureuse et fière de mettre sur le marché de tels produits solidaires.

Nos Cactus Charity Challenge sont de la RSE active : donner à chaque cause sociale proche de notre enseigne la visibilité qu'elle mérite, son lien avec Cactus et comment notre clientèle peut éventuellement également soutenir la cause. Nos Cactus Charity Challenge soutiennent les associations suivantes :



Association
Luxembourg



ACTE
N°173

LE COFINANCEMENT D'UN CENTRE DE RECYCLAGE AU PÉROU

Cactus, une marque engagée et un acteur impliqué

Cactus, membre actif et/ou administrateur au sein des institutions locales suivantes :

- CHAMBRE DE COMMERCE CONSEIL
- LUXEMBOURG CONFEDERATION CONSEIL
- FLAD RETAIL FÉDÉRATION CONSEIL
- CENARP COMMUNICATION FÉDÉRATION MEMBRE
- LEA EVENT FÉDÉRATION CONSEIL
- LUXEMBOURG RETAIL FEDERATION

- ECOTREL CONSEIL
- VALORLUX CONSEIL
- JONK ENTREPRENEUREN CONSEIL
- MICROLUX COACHING
- UNICEF CONSEIL



Cactus Achats/ Marketing

Notre plan d'action « Cactus Bio local 2025 »

Le mot d'ordre interne est d'aller toujours plus loin, de chercher le contact avec tous les producteurs biologiques locaux et de définir ensemble des plans d'action ambitieux pour les années à venir. Le « Plan d'action Bio 2022-2025 » est l'une des missions internes phares de Cactus, consistant à développer et à dynamiser l'offre durable locale de toute catégorie de produits.



**ACTE
N°72**

**CACTUS BIO MËLLECH,
UN LAIT FRAIS
BIOLOGIQUE LOCAL
QUI FAIT DU SENS**

**BIO GREEN BEEF,
LE JEUNE BOVIN
ÉLEVÉ NATURELLEMENT**

**ACTE
N°131**

**LA FILIÈRE TERRE,
FARINE ET PAINS
BIOLOGIQUES D'ICI**



**ACTE
N°116**

Nos partenaires **BIO**

BIOGROS

La coopérative des agriculteurs biologiques locaux dont Cactus commercialise les produits depuis 1994.



ALNATURA

Chaîne de supermarchés biologiques allemands, dont Cactus commercialise sa gamme private label à titre d'offre de bio abordable spécifique à Cactus.



Nos Equipes



Notre exigence de bien-être animal

Nous développons notre offre biologique dont le bien-être animal est un des piliers de toute certification. Nous travaillons et nous contrôlons le bien-être animal de nos filières agricoles locales. Nous favorisons une offre durable. Nous sommes fiers d'être ambassadeur de la marque durable FollowFish. Nous agissons en faveur d'une pêche responsable et durable. Mais il reste du chemin à faire. Ainsi, et ensemble avec tout producteur fournisseur de Cactus, nous nous devons d'exiger un réel respect de l'animal et cela dans toutes nos catégories d'achat.

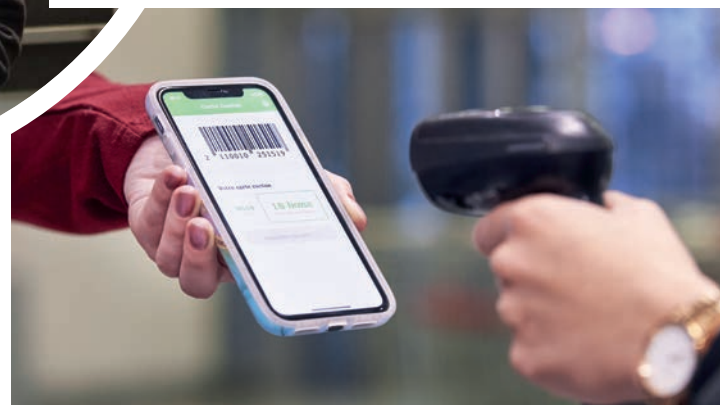


Notre relation directe avec notre clientèle



Cactus, c'est surtout une entreprise familiale locale avec un fort ancrage local. Avant toute digitalisation, nous adorons être en contact direct avec notre clientèle et partager avec cette dernière notre passion pour notre métier. Que ce soit via les voyages de notre club Vin sur Vin, via la table d'hôtes de nos soirées culinaires du Cactus KachAtelier by Miele ou via notre Cactus Service Consommateurs, nous privilégions le contact et le dialogue humain.

Notre carte client Cactus respecte notre clientèle et récompense sa fidélité avec des cadeaux appropriés.



Notre passion pour les métiers de la bouche

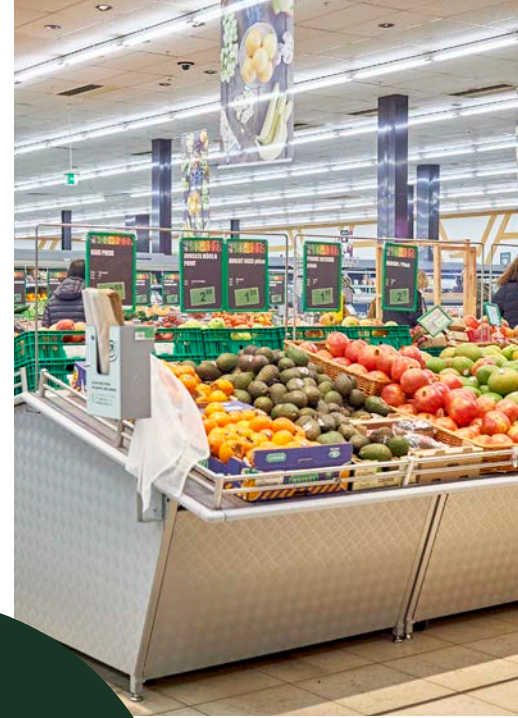
Les métiers de la bouche sont la vitrine de l'enseigne Cactus et un des moteurs de ses ventes. Fort de son historique de producteur alimentaire et de sa branche de gastronomie, le supermarché Cactus se positionne comme un véritable marché frais traditionnel rassemblant sous un même toit les métiers de boucher, boulanger, maraîcher, poissonnier... le tout complété par une vinothèque réputée pour la qualité de son offre, une grande épicerie et un bazar faisant la part belle au textile de maison. Les meilleurs fromages affinés du monde, du pain slowbaked et clean, les meilleurs crus de Bordeaux, de la Bourgogne et des vins du monde, les huitres des maisons françaises les plus réputées, le dry-aged beef... sont notre passion.



We love brands

Cactus a comme vocation d'être la vitrine des marques. Sur son marché domestique, Cactus est souvent l'allié de l'industrie pour lancer ou pour tester des innovations. Pilote de grands groupes pour le caractère international du marché luxembourgeois ou lanceur primeur des innovations, Cactus est apprécié pour tester, voire construire des marques sur ce marché qualifié de mini-Europe.

« **WIR MACHEN MARKEN** »
est le mot d'ordre interne.



Notre réseau
de distribution



Cactus Retail

Food retail

Convenience stores, supérettes, supermarchés, hypermarchés, drinkshops et restaurants rapides constituent le food retail de Cactus.

SUPÉRETTES CACTUS MARCHÉ

Cactus Marché, c'est la supérette urbaine, au cœur de son quartier, offrant tout pour répondre à une demande de proximité de clients citadins et actifs. Sur des surfaces commerciales allant de 750 à 1500 m², 9 supérettes urbaines Cactus Marché sont actuellement la réponse de Cactus à la vision urbanistique du « Luxembourg des quartiers ».



SUPERMARCHÉS CACTUS

Cactus dispose du plus grand choix au Luxembourg à des prix compétitifs. Qualité, fraîcheur, développement durable, transparence et tendances alimentaires : telles sont les priorités. Le tout complété par un univers textile et bazar. 14 grands supermarchés Cactus de qualité de 1500 à 5000 m².

MEGASTORES CACTUS

2 megastores Cactus, le format hypermarché Cactus avec jardinerie Cactus hobbi intégrée, sont la fierté du groupe. Des surfaces de 12.000, voire de 15.000 m² célébrant les métiers de la bouche, l'équipement de la personne et de la maison. Un 3^e megastore Cactus est actuellement en construction et illustre à merveille l'urbanisation du Luxembourg : le futur Cactus Esch/Lallange ne sera pas en périphérie de la ville, mais implanté en ville. Cactus Esch/Lallange sera ville au sens d'espace de vie, un projet immobilier alliant commerce, loisirs et habitation. Ce projet actuellement en construction incarne la vision d'hypermarché de proximité du groupe Cactus.

CACTUS INN ET CACTUS FRESH

Deux enseignes de food retail permettant un lunch rapide, frais et abordable. Il s'agit d'une réponse au besoin « faim à midi » pour la population active luxembourgeoise qui est composée de 500.000 salariés.

MÉI NO BEI IECH –
DES SUPERMARCHÉS
AU PLUS PRÈS DE
SA CLIENTÈLE



ACTE
N°105

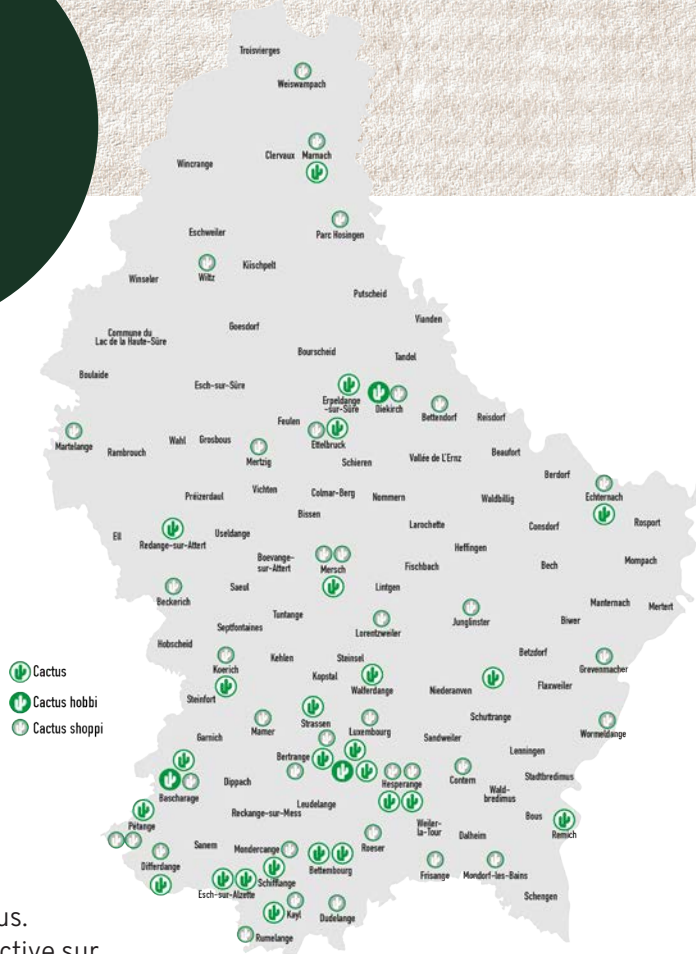
 Cactus

Cactus Retail

Le Luxembourg se situe au milieu de la Grande Région, cette zone de chalandise composée d'environ 850.000 chalands dont 650.000 résidents et 212.000 frontaliers venant d'Allemagne disposant d'un pouvoir d'achat appréciable. L'internationalisation et l'urbanisation marquent de plus en plus la zone de chalandise du groupe Cactus. À noter que la population active sur le territoire du Luxembourg est composée de 500.000 salariés.

Cactus Retail est la réponse aux besoins changeants de cette clientèle locale et internationale.

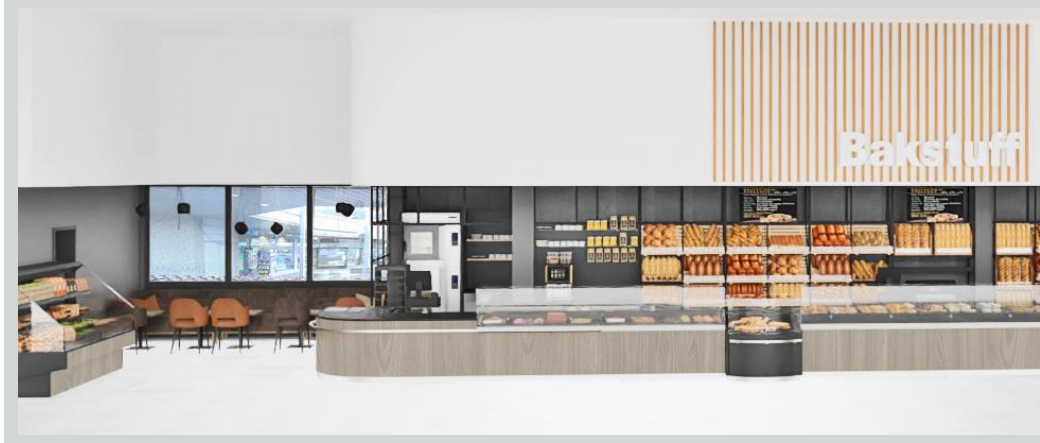
Cactus Retail est la branche du groupe Cactus en charge de l'expansion et de la gestion opérationnelle du réseau de distribution physique et digital.



Rethinking places

Cactus Retail réfléchit en termes de « urban retail » et de « rethinking places ». Au-delà de sa stratégie d'expansion, la rénovation de points de vente existants – Cactus Kayl en 2021, Cactus Ingeldorf en 2022... – voire l'optimisation ou plutôt la « chaleurisation » d'espaces de vente existants sont aussi le pain quotidien des équipes en question.

À noter que la triple responsabilité planet/people/profit concerne également la qualité de nos constructions et rénovations où l'accent est mis sur les aspects de durabilité.



**Cactus
Retail**

Care s.a, delivering tomorrow's fresh convenience food today

Indépendant, mais jamais seul ! En tant que franchiseur, notre ambition est double : assurer une assistance technique et commerciale à nos partenaires franchisés, tout en offrant à notre clientèle commune un assortiment frais et de qualité répondant aux besoins changeants d'une population active, locale et internationale.

De la réalisation des plans d'implantation, à la coordination du chantier, le merchandising, les formations commerciales, les formations HACCP, l'installation des outils informatiques de gestion, le réapprovisionnement automatique, les campagnes publicitaires de lancement, le planning promotionnel... l'union fait la force et le fabuleux travail d'équipe est la clef du succès.

L'expansion est une chose, mais nos plus grandes ambitions sont celles d'une croissance qualitative et durable. Nous avons la vision commune de devenir le leader de la proximité responsable. Vendre du bio dans une boutique bio est facile, mais amener le changement, par exemple, dans une station-service jusque-là classée de manière réductrice comme simple revendeur de tabac,

d'alcool et de produits industriels, est à la fois le challenge et le succès de Cactus shoppi. Nos franchisés nous challengent régulièrement et veulent toujours plus de bio abordable, des emballages durables, des solutions réelles à l'anti-gaspillage alimentaire, du café à emporter d'ici certifié bio-Fairtrade, des synergies logistiques pour moins de kilométrage sur la route, des alternatives à une alimentation carnée et également une offre carnée, mais respectueuse du bien-être animal... Nous voulons être proche de notre clientèle, de leurs besoins et souhaits, actuels et surtout futurs. Ensemble, traçons le commerce de proximité de demain et faisons évoluer l'offre !

CACTUS SHOPPI ET SA VISION DURABLE DE LEADER DE LA PROXIMITÉ

- UN SAVOIR-FAIRE EXPÉRIMENTÉ
- UNE LICENCE DE MARQUE
- UNE ASSISTANCE TECHNIQUE
- UNE ASSISTANCE COMMERCIALE
- UNE CENTRALE D'ACHAT ET DE RÉFÉRENCEMENT

ACTE
N°114



**Cactus
shoppi**

CONVENIENCE STORES CACTUS SHOPPI

Concept franchisé de convenience store à la luxembourgeoise, le réseau Cactus shoppi compte actuellement 40 points de vente de 75 à 225 m². 5 nouveaux sites ouvriront leurs portes au cours des 2 prochaines années.



Cactus

2008

Constitution de la société franchiseur Cactus shoppi, Care s.a., née du partenariat entre des entrepreneurs du secteur pétrolier local, **Petroliana s.a.**, et de **Cactus**. Conférence de presse à Ettelbruck avec visite du Cactus shoppi Gulf Ettelbruck.

2013

Implantation d'un Cactus shoppi sur les rails; magasin éphémère qui a entretemps dû céder sa place pour permettre l'agrandissement de la gare ferroviaire de Mersch. Une construction en bois en mode pop up dans une localité qui compte aujourd'hui **2 autres Cactus shoppi**.

2018

Signature d'un partenariat avec le groupe anglais EG Retail exploitant **10 stations-services** au Luxembourg

2019

Ouverture du plus grand Cactus shoppi au sein de la nouvelle TotalEnergies Contern, station-service la plus moderne d'Europe et ouverte **7/7 et 24/24**.

2020

Rebranding de Cactus shoppi pour une reconnaissance plus directe et plus systématique avec la marque ombrelle Cactus, se positionnant comme vitrine du frais et de la qualité sans compromis.

L'union fait la force; **un réseau de 73** convenience stores Cactus shoppi et supermarchés Cactus unis au service de sa clientèle commune. Signature en date du 27.11.2020 d'un contrat cadre prévoyant le roll out du concept de convenience store Cactus shoppi en 2021 sur 6 sites du groupe TotalEnergies.



2022

Ouverture des premiers concepts « **Vending** ». **Ouverts 24h/24 et 7j/7**.

2023

3^e itération des concepts shoppi, le **CFL cactus shoppi**. En partenariat avec CFL, le magasin shoppi se rapproche davantage de sa clientèle.

2025

L'**avenir** est tracé avec focus sur les challenges à moyen et long terme, dont **la crise climatique** et **la digitalisation**.

Cactus Retail

CFL CACTUS SHOPPI OU L'INCARNATION MÊME DU "MÉI NO BEI IECH"

En date du 10 mai 2023, Cactus shoppi s'est rapproché de ses clients d'une manière innovante grâce à 2 boutiques sises au sein de la gare centrale de Luxembourg.

"Méi no bei lech", un des huit piliers de la marque Cactus, prend tout son

sens par le lancement de boutiques CFL cactus shoppi permettant à une population active d'avoir matin, midi et soir une réponse qualitative, fraîche et variée à son besoin d'alimentation. Sous la nouvelle enseigne « CFL cactus shoppi », de nombreux convenience stores seront dans les mois et années à venir au service des voyageurs des CFL. Cette collaboration permet à l'enseigne familiale que nous sommes de continuer son expansion dynamique pour être toujours plus proche de sa clientèle.

Désormais, les voyageurs des CFL bénéficient de nos "Snack O Quai" stratégiquement positionnés sur les quais et dans les parvis des gares. Ces distributeurs offrent une sélection diversifiée de délices, allant des collations gourmandes aux boissons rafraîchissantes, en passant par des produits bio.



Cactus
Retail

Lifestyle retail

ACTE
N°195

A CHOCOLATE
HUG FOR
CHOCOLATE
LOVERS

POP UP
STORE

Chocol
Ateliers

UN POP-UP BAR À CHOCOLAT DU CŒUR

Digital retail

Cactus digital retail gère l'expansion, la gestion et les innovations du e-commerce et autres ventes à distance du groupe Cactus. Actuellement, ce service à notre clientèle est notamment en place au niveau de Schnékert Traiteur et son offre click & collect, du service listes du centre commercial de la Belle Etoile et de ses 105 boutiques et au niveau de la Cactus Vibliothèque en mode pop-up via la marketplace Lëtzshop.

Cactus, c'est plus que la grande distribution au Luxembourg ! Nous sommes food retailers, nous sommes restaurateurs, nous sommes producteurs alimentaires et nous avons une activité de commerce de détail dite de lifestyle. Loin des Champs Élysées, de Soho à Londres ou d'autres quartiers, ce retail de Cactus diffère en offre sans perdre en émotions : flâner dans la boutique Junior à la recherche d'un cadeau pour un bien-aimé, choisir un article de décoration chez Cactus hobbi, découvrir les nouveaux parfums de mochi chez EatHappy ou encore prendre un ristretto au Bruno Espresso Bar – Cactus lifestyle retail concerne l'expansion, la gestion et les innovations des boutiques, shop-in-shops et surfaces spécialisées du groupe Cactus.

Au menu **EatHappy** ! À côté de sushis fraîchement préparés devant vous en mode

frontcooking, le tour du monde continue à surprendre avec des nouilles sautées thaï style ou encore des mochis glacés. Partez à la découverte de streetfood asiatique avec Eat Happy et Cactus.

Vous préférez les delis comme ceux de New York ou de Londres ? Alors découvrez le deli à la Luxembourg, **de Schnékert Traiteur**, ces boutiques combinant un grand food counter pâtisserie-traiteur en retail avec espace de restauration assise. Après Howald et Kayl suivront un nouveau deli en été à Ingeldorf et un nouveau à Roodt-sur-Syre depuis le 8 février 2023.

Um Märtchen, marché couvert, le rendez-vous des locavores gourmets, célèbre au sein de la galerie marchande du Shopping Center la Belle Etoile le métier

de boulanger artisanal, de torrificateur maison, de boucher authentique et de traiteur fin. C'est le rendez-vous des amoureux des métiers de bouche.

Cactus hobbi : sur 3 sites luxembourgeois, cette surface spécialisée loisirs dont le slogan « Pour un jardin au naturel & une cuisine plaisir » résume parfaitement bien son offre. Le rendez-vous des amateurs de cuisine et de jardinage écoresponsable.

Pour compléter, citons la boutique **Junior** Belle Etoile, la boutique **Bruno Bascharage**, les boutiques de fleurs **Cactus Blumen** Ingeldorf et Lallange, la pizzeria **San Marco** à Pétange, les restaurants **Cube**, **Avanti**, **Um Juck** et **Black & White** au sein du Shopping Center la Belle Etoile et le **Boulevard Café** de Remich.



Cactus
immobilier

Cactus Immobilier a comme objectif la gestion des loyers et valorisation du foncier du groupe. À côté des locataires de nos galeries marchandes, nous travaillons sur le projet suivant :

OUVERTURE

L'ouverture du futur centre commercial Cactus Esch/Lallange dont le volet locatif concerne non seulement la galerie marchande, mais encore l'habitation privée.



Cactus

Le mot de la fin

Ou plutôt du début

Nouveaux points de vente, nouveaux actes durables, nouveaux Cactus Charity Challenge, nouvelle communication, nouvelle logistique... La suite sera à l'image des 123 premières années de l'entreprise familiale :



*“A history defined by firsts.
A culture focused on
what’s next.”*

Cette dynamique commerciale, ces innovations, cette quête quotidienne du meilleur service client ne sont faisables que grâce aux 4500 ambassadeurs de la marque Cactus que sont les employés et franchisés Cactus. C'est le Cactus Team qui donne de son mieux et qui place chaque jour le client au centre de toutes ses actions et réflexions. Le « Nëmmen dat Bescht » n'est faisable que grâce à ce fabuleux travail d'équipe. L'ouverture des portes de tout Cactus n'est que la pointe visible de ce travail d'équipe.

Vos
contacts



Route des 3 cantons
L-8399 Windhof

+352 2828 9001

www.cactus.lu

Demande d'emploi :
jobs@cactus.lu

Relations publiques :
pr@cactus.lu

Franchise /startup/ location :
expansion@cactus.lu

Marketing :
offre@cactus.lu

Service :
service.clients@cactus.lu